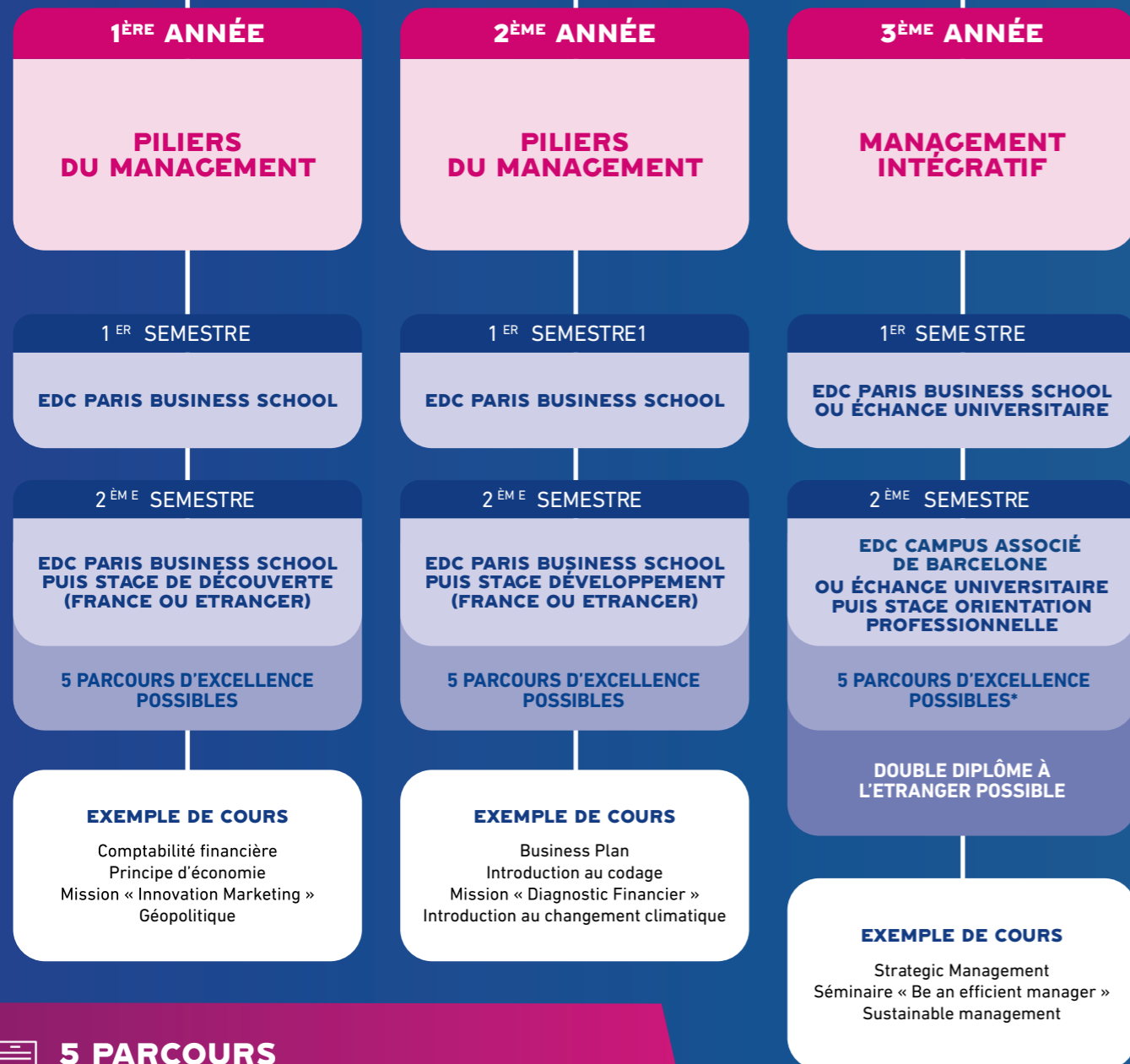


PROGRAMME GRANDE ÉCOLE

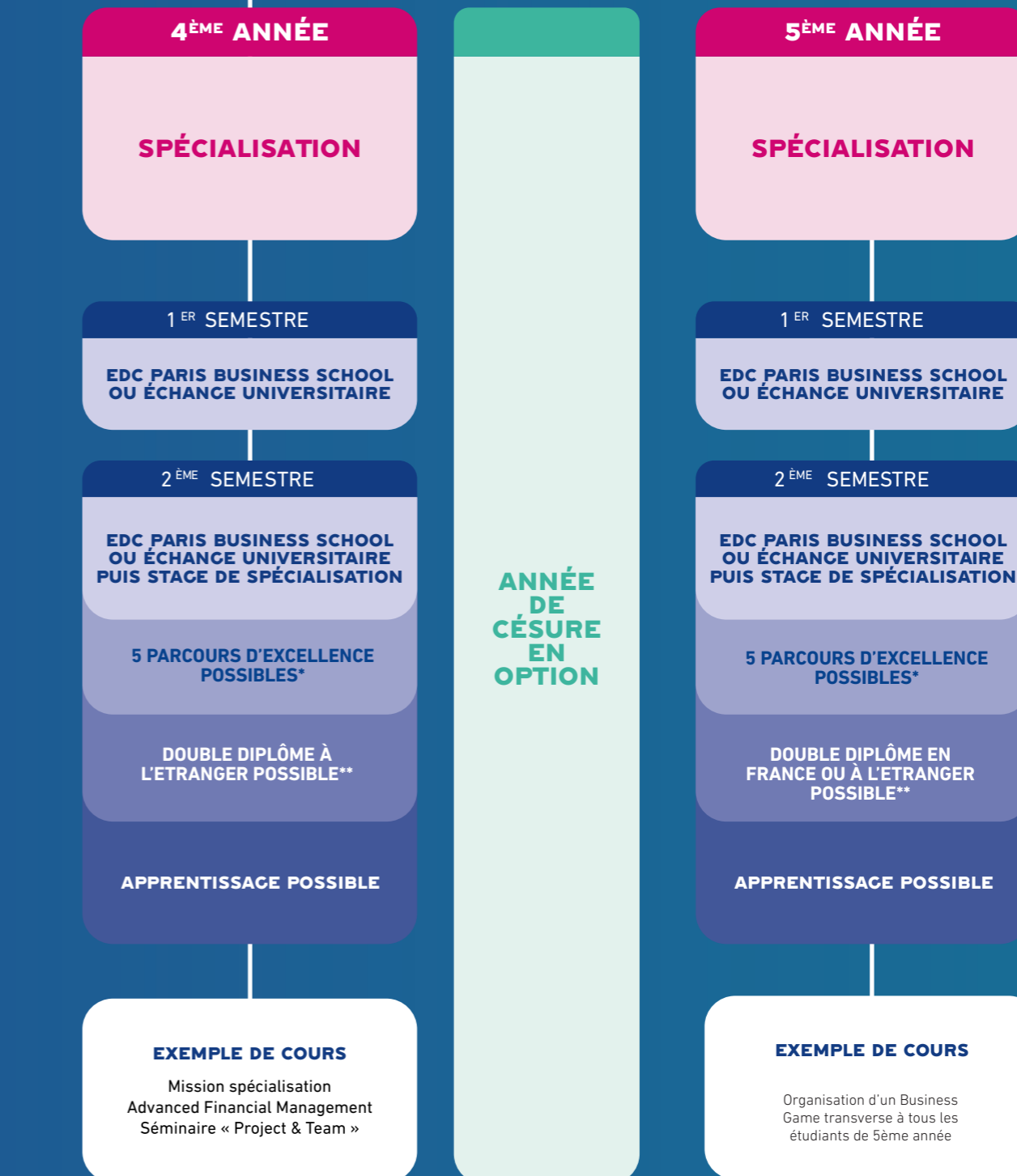


INTÉGRER LE PROGRAMME GRANDE ÉCOLE ÉTUDIANTS FRANÇAIS :
 1^{ÈRE} ANNÉE : VIA LE CONCOURS SÉSAME (PARCOURSUP)
 2^{ÈME} ANNÉE : SUR DOSSIER
 3^{ÈME} ANNÉE : VIA LE CONCOURS AMBITIONS+
 4^{ÈME} ANNÉE : VIA LE CONCOURS AMBITIONS+
 ÉTUDIANTS INTERNATIONAUX : SUR DOSSIER

INTÉGRER LE PROGRAMME GRANDE ÉCOLE EN 1^{ÈRE} ANNÉE, EN 2^{ÈME} ANNÉE OU EN 3^{ÈME} ANNÉE



INTÉGRER LE PROGRAMME GRANDE ÉCOLE EN 4^{ÈME} ANNÉE



5 PARCOURS D'EXCELLENCE

Choisissez votre parcours d'excellence dès la 1^{ère} année pour orienter vos études au plus près de vos objectifs

- ↑ French track (parcours 100% francophone)
- ↑ English track (parcours 100% anglophone)
- ↑ Global mobility track (3 continents, 30 mois à l'étranger)
- ↑ Luxury management track (4 semestres, bilingues ou 100% anglophone) dédié au management du luxe avec la possibilité d'obtenir un double diplôme Master Of Science de la Conférence des Grandes Ecoles en lien avec Sup de Luxe)
- ↑ Global Sports management track (4 semestres, bilingues ou 100% anglophone) dédié au management du sport avec la possibilité d'obtenir un double diplôme Master Of Science en cours de labélisation de la Conférence des Grandes Ecoles, avec Sports Management School)

*LE PARCOURS D'EXCELLENCE LUXE EST ACCESSIBLE UNIQUEMENT EN 1^{ÈRE} ET 2^{ÈME} ANNÉES.
 **CERTAINES OPTIONS NÉCESSITENT UN SUPPLÉMENT.